

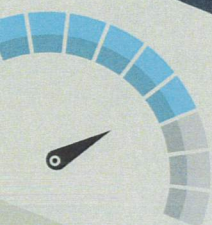
localnova

RAPPORT DE NOTATION FINANCIÈRE

Notation financière

local
nova

NOTATION FINANCIÈRE



État



NOTE

Correction notation inclu

NOTE PAR DÉFAUT

Ventilation par famille de ratios

EQUIPEMENT
R3

FISCALITE
R4

A+

Notation financière

Millésime : 2024

RIEDISHEIM

localnotation

L'intelligence financière
pour les collectivités locales

ÉCHELLE DE NOTATION FINANCIÈRE LOCALNOVA



Méthodologie

La notation financière* LocalNova est calculée à partir d'un applicatif expert adapté aux spécificités des collectivités locales et tenant compte des techniques d'évaluation conventionnellement utilisées. Elle a pour vocation essentielle d'éclairer les collectivités sur les techniques existantes et de les intégrer dans leur processus décisionnel.

La méthodologie de notation repose sur l'examen de plusieurs critères d'étude portant sur les données budgétaires en valeur absolue, les principaux ratios financiers et fiscaux (section de fonctionnement, section d'investissement, endettement, fiscalité) mais aussi l'environnement économique. La Notation n'est majoritairement obtenue qu'en considération des données quantitatives propres à la collectivité.

Elle est produite de manière indépendante et résulte de l'application exclusive d'une modèle statistique et quantitatif.

**Elle ne saurait ni engager la responsabilité de LocalNova, ni être opposable à des tiers, ni se substituer aux notes délivrées par des agences agréées dans le cadre de recherche d'investisseurs.*

Notation	Appréciation générale		Équivalence	
3A	Qualité situation financière excellente	I N V E S T I S S E U R S	20/20	10/10
2A+	Qualité situation financière très bonne +		19/20	9/10
2A	Qualité situation financière très bonne		18/20	8/10
2A-	Qualité situation financière très bonne -		17/20	7/10
1A+	Qualité situation financière bonne +		16/20	6/10
1A	Qualité situation financière bonne		15/20	5/10
1A-	Qualité situation financière bonne -		14/20	4/10
3B+	Qualité situation financière moyenne +		13/20	3/10
3B	Qualité situation financière moyenne		12/20	2/10
3B-	Qualité situation financière moyenne -		11/20	1/10

Notation	Appréciation générale		Équivalence	
2B+	Qualité situation financière médiocre +	N O N I N V E S T I S S E U R S	10/20	
2B	Qualité situation financière médiocre		9/20	
2B-	Qualité situation financière médiocre -		8/20	
1B+	Qualité situation financière mauvaise +		7/20	
1B	Qualité situation financière mauvaise		6/20	
1B-	Qualité situation financière mauvaise -		5/20	
3B	Qualité situation financière très mauvaise		5/20	
2C	Qualité situation financière dégradée		3/20	
1C	Qualité situation financière défaut		2/20	
D	Qualité situation financière défaut structurel		1/20	



NOTATION

• FINANCIÈRE •

◆ LE CERTIFICAT EST DÉLIVRÉ À ◆

RIEDISHEIM



15/08/2025

DATE



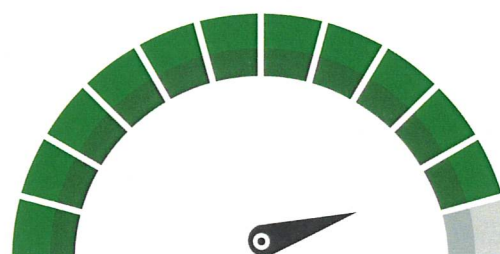
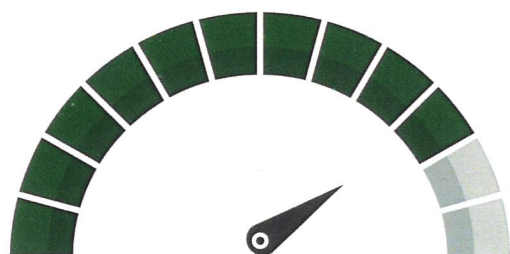
localnova

La notation financière LocalNova est calculée à partir d'un applicatif expert adapté aux spécificités des collectivités locales. Elle ne saurait ni engager la responsabilité de LocalNova, ni être opposable à des tiers, ni se substituer aux notes délivrées par des agences agréées dans la cadre de recherche d'investisseurs. Les notations sont présentées à périmètre constant hors rating état français.

**NOTE FINANCIÈRE RÉALISÉE D'APRÈS
LES COMPTES DE GESTION 2020 ET 2024**

NOTATION FINANCIÈRE 2020

NOTATION FINANCIÈRE 2024*



NOTE 2020

Correction notation incluant État

2A

2A-

NOTE 2024

Correction notation incluant État

2A+

2A-

ÉVOLUTION 2020/2024



NOTE PAR DÉFAUT

2A+

VENTILATION PAR FAMILLE DE RATIOS

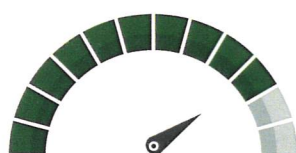
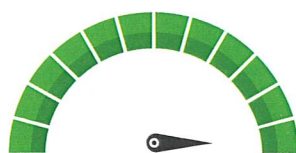
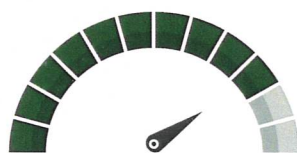
**FONCTIONNEMENT
R1**

**ÉPARGNE
R2**

**ÉQUIPEMENT
R3**

**FISCALITÉ
R4**

**ENDETTEMENT
R5**



A-

A+

C-

A-

A+

STRATE DE COMPARAISON

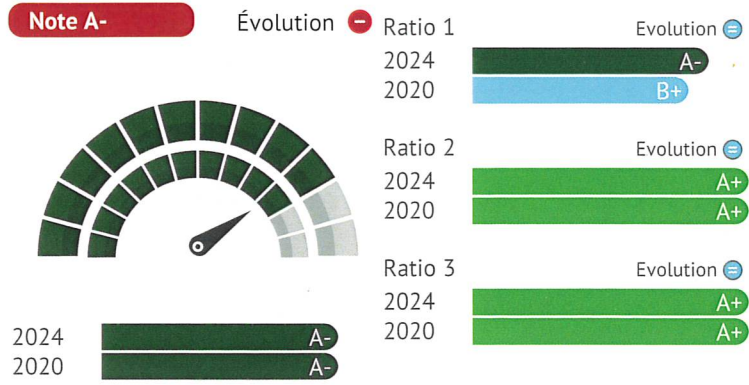
Examen dynamique et comparé de 6 rubriques et 35 ratios financiers

Population DGF : 12 526

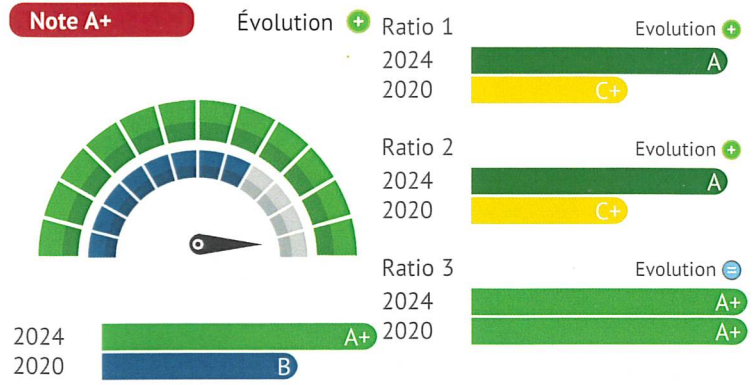
Strate de comparaison : de 10 000 à 20 000

* La notation financière 2024 est une notation intrinsèque ne tenant pas compte de la note Etat.

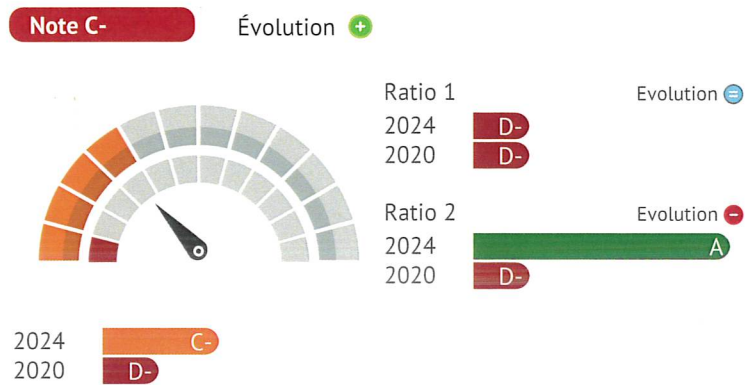
FONCTIONNEMENT - R1



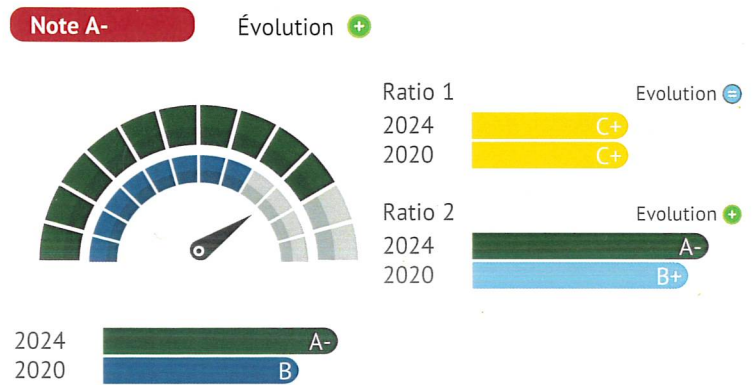
ÉPARGNE - R2



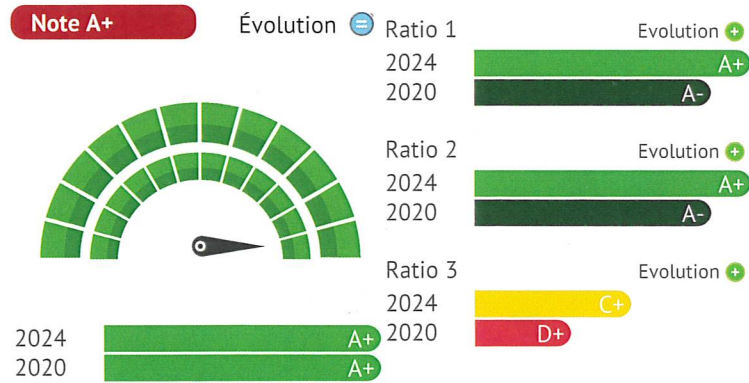
ÉQUIPEMENT - R3



FISCALITÉ - R4



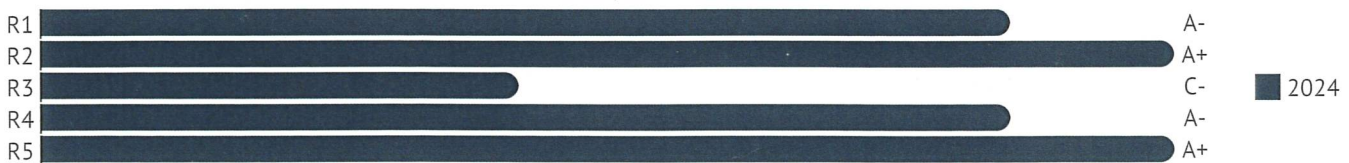
ENDETTEMENT - R5



NOTATION GLOBALE

	CA 2024	CA 2020
Notation financière	2A+	2A
Qualité	Très bonne +	Très bonne
Évolution (n/n-1)	Favorable	

VENTILATION DE LA NOTATION



Ratios fournis à titre indicatif. NOTATION DÉFINIE SUR LA BASE DE L'EXAMEN CROISE DE 35 RATIOS
 Ce document a été réalisé par LocalNova sur la base des données des comptes de gestion de la collectivité.
 Son usage est strictement confidentiel et sa diffusion reste de la seule responsabilité de la collectivité. La méthodologie est accessible sur www.localnova-finance.fr.

GRANDES MASSES FINANCIÈRES

— Vue d'ensemble

ÉQUILIBRES FINANCIERS	2020	2021	2022	2023	2024	Variation annuelle moyenne ou montant moyen sur la période %	
RECETTES RÉELLES DE FONCTIONNEMENT	11 186 012	12 237 039	13 753 754	12 871 397	12 994 611	1,8	3,82 %
RECETTES DE GESTION (hors R76, R77 & R78)	11 118 866	11 748 333	12 331 135	12 395 660	12 974 034	1,9	3,93 %
dont fiscalité directe locale (R731, octroi, carburants)	6 342 586	6 715 809	6 976 918	7 559 358	7 981 927	1,6	5,92 %
dont dotations & participations (R74)	1 845 012	1 523 280	1 637 928	1 441 333	1 536 130	-0,3	-4,48 %
DÉPENSES RÉELLES DE FONCTIONNEMENT	8 766 458	9 101 720	9 533 694	10 318 801	9 912 609	1,1	3,12 %
DÉPENSES DE GESTION (hors D66, D67 & D68)	8 446 873	8 799 952	9 244 442	9 620 330	9 667 274	1,2	3,43 %
dont dépenses de personnel (D012)	4 888 605	4 961 411	5 174 998	5 232 477	5 229 086	0,3	1,7 %
ÉPARGNE DE GESTION	2 671 993	2 948 381	3 086 693	2 775 330	3 306 760	0,6	5,47 %
Frais financiers	305 800	276 561	279 569	241 804	219 913	-0,1	-7,91 %
Soldes financiers, exceptionnels et provisions	53 111	7 994	58 055	-173 430	-8 845	-0,1	
ÉPARGNE BRUTE (CAF)	2 419 304	2 679 814	2 865 179	2 360 096	3 078 002	0,7	6,2 %
CAF COMPTABLE (y.c. travaux en régie)	2 419 304	2 679 814	2 865 179	2 360 096	3 078 002	0,7	6,2 %
Amortissement du capital de la dette	725 995	2 252 138	767 572	793 104	763 337	0,0	1,26 %
ÉPARGNE NETTE (CAF NETTE)	1 693 309	427 676	2 097 607	1 566 992	2 314 665	0,6	8,13 %
CAF NETTE COMPTABLE (y.c. travaux en régie)	1 693 309	427 676	2 097 607	1 566 992	2 314 665	0,6	8,13 %
DÉPENSES D'INVESTISSEMENT (hors dette)	4 333 255	4 119 973	3 282 278	3 586 525	5 925 695	1,6	8,14 %
RECETTES D'INVESTISSEMENT (y.c. cessions, hors dette)	2 977 314	2 462 788	3 080 434	2 334 143	2 556 984	-0,4	-3,73 %
EMPRUNTS NOUVEAUX	0	0	0	0	1 958 000	2,0	ns
SOLDE DE CLÔTURE REPORTÉ	2 639 987	2 977 351	1 747 843	3 967 889	4 327 671	1,7	13,15 %
RÉSULTAT DE CLÔTURE AU 31/12	2 977 355	1 747 842	3 643 606	4 282 499	5 231 625	2,3	15,13 %
ENCOURS DE DETTE AU 31/12	9 816 519	7 564 381	6 796 808	6 003 704	7 198 367	-2,6	-7,46 %

RIEDISHEIM

15/08/2025



localnova

Adresse

7 rue Levat
34 000 Montpellier
France

Tél. + 33 (0) 9 72 29 39 33
Email. localnovavousrepond@localnova.fr

Le portail de l'innovation budgétaire
et financière des collectivités locales.

localnova.fr